



Eclipse come piattaforma di integrazione

Vincenzo Caselli - Francesco Guidieri

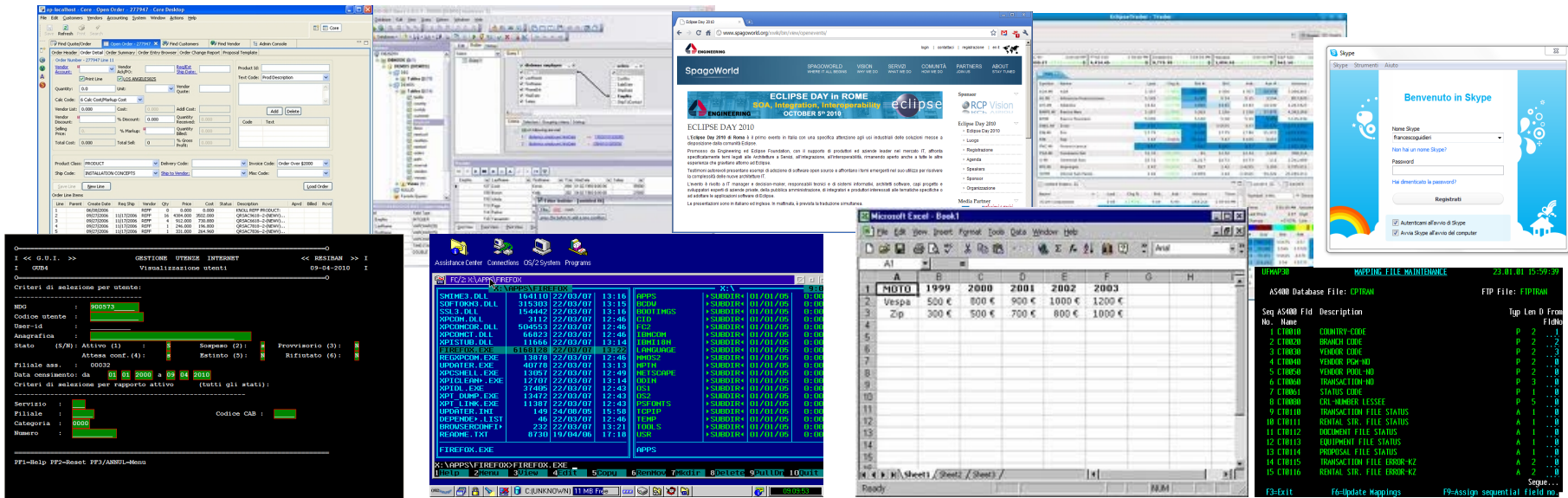
RCP Vision

Formazione, Consulenza e Sviluppo su tecnologie Java e Eclipse RCP

- Azienda dedicata alle tecnologie Eclipse
- Eclipse Foundation Solution Member
- Eclipse Training Alliance Partner
- Mirror Italiano di Eclipse

Introduzione

Le Postazioni di Lavoro sono sempre più spesso composte da applicazioni eterogenee che non condividono dati.



Richiesta del cliente

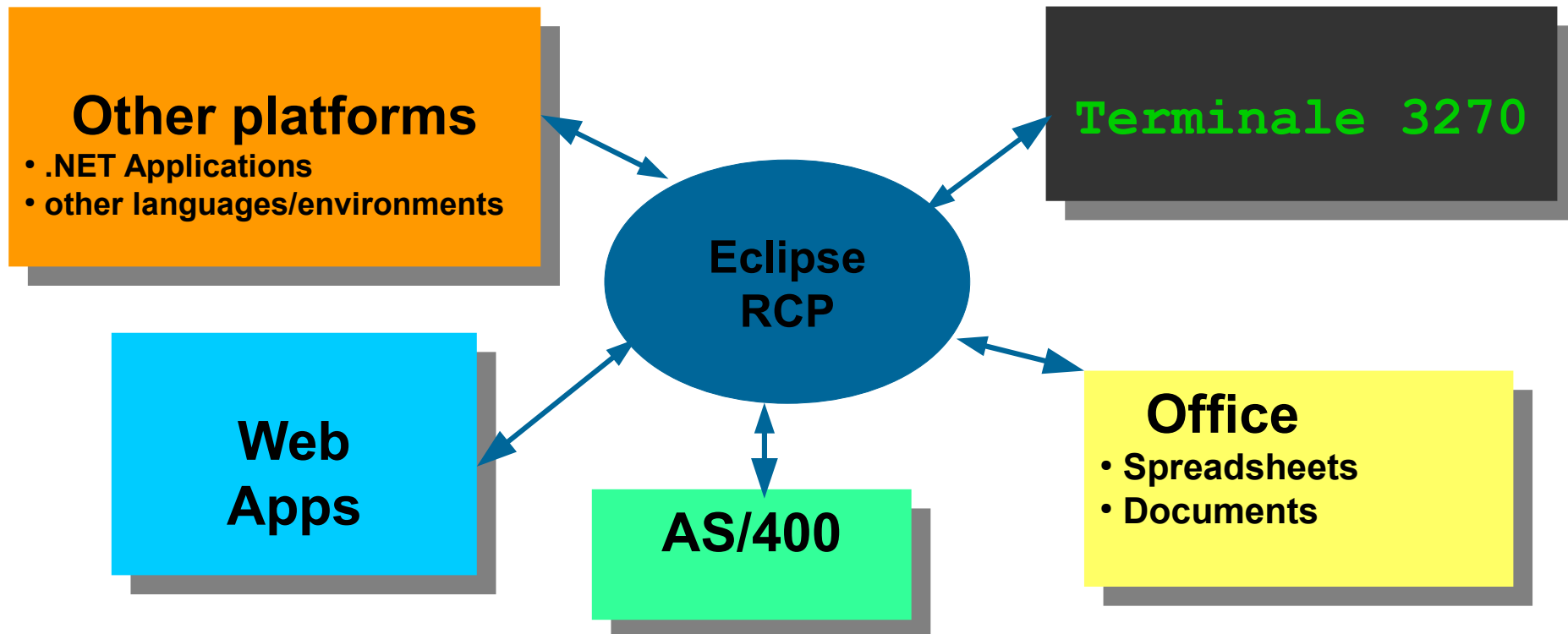
- Aggiungere nuove funzioni alla postazione
- Integrare applicazioni esistenti per limitare il passaggio manuale dai dati
- Automatizzare processi che non necessitano dell'interazione dell'utente
- Raccogliere informazioni su diverse applicazioni.

Possibili Soluzioni

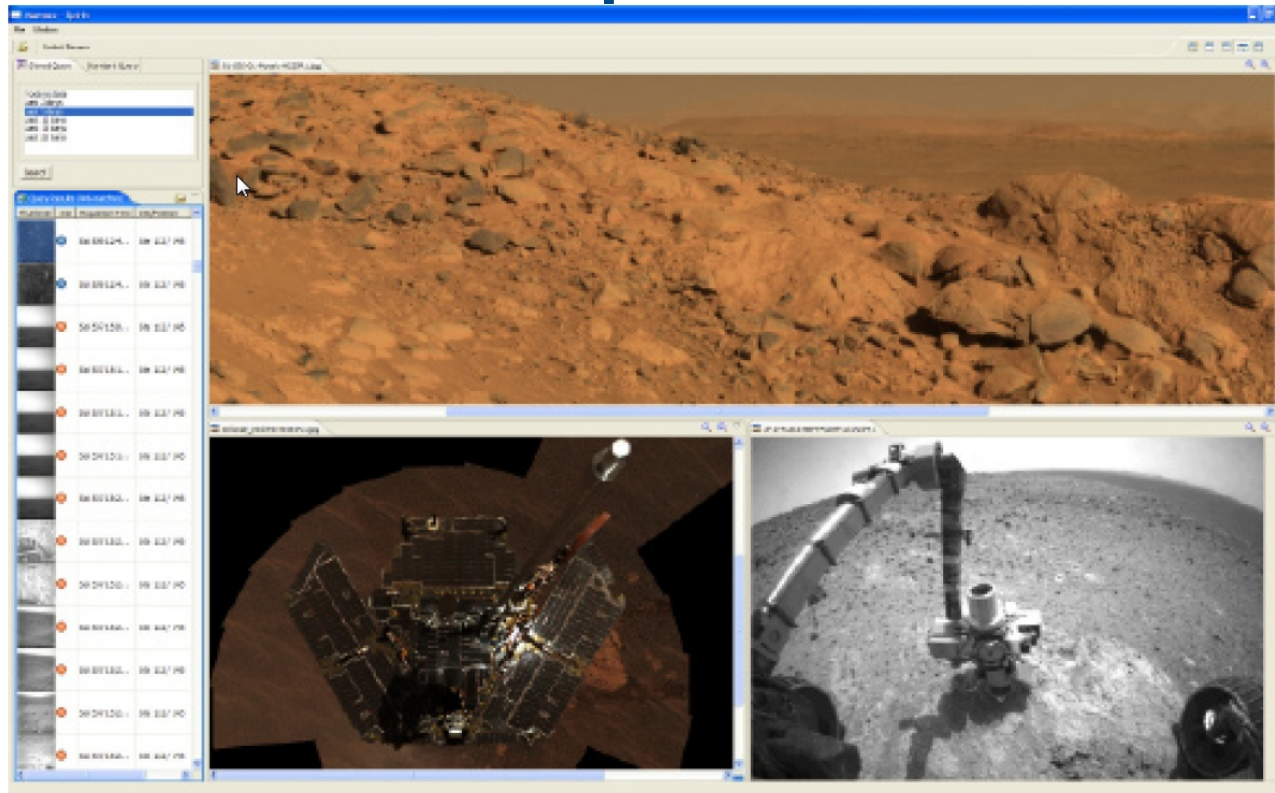
- 1) Realizzare un nuovo sistema informativo;
costoso in termini di tempi e di risorse, tenendo conto che:
 - le applicazioni esistenti sono frutto di esperienze e competenze spesso non più disponibili
 - non tutte le applicazioni esistenti possono essere modificate per l'integrazione con nuovi sistemi
- 2) Integrare le applicazioni esistenti (senza modificarle) con un nuovo sistema

Una piattaforma di integrazione

Eclipse può essere usato come piattaforma di integrazione grazie agli innumerevoli framework che favoriscono l'interoperabilità con applicazioni esistenti



Un esempio: NASA



The Maestro rover operations application displaying images received from the Spirit and Opportunity Mars Rovers. The Eclipse Rich Client Platform is the core foundation for Maestro and provides features such as a help system, automatic update, and organization of its many data views.

Fonte: <http://www.eclipse.org/community/casestudies/NASAFinal.pdf>

Soluzione Desktop Eclipse RCP

Una nuova applicazione Eclipse RCP:

- capace di integrare applicazioni esistenti
- che permetta di realizzare nuove funzionalità
- che abbia il look&feel del sistema operativo
- che utilizzi le risorse del sistema operativo (es. hardware specifico installato)
- che abbia un sistema di help e di provisioning

Soluzione Desktop Eclipse RCP

La soluzione prevede un'unica interfaccia composta da Views, Editors e Browser integrato

Eclipse Views

Eclipse Editors

Browser

Eclipse RCP

Other platforms

- .NET Applications
- other languages/environments

Terminale 3270

AS/400

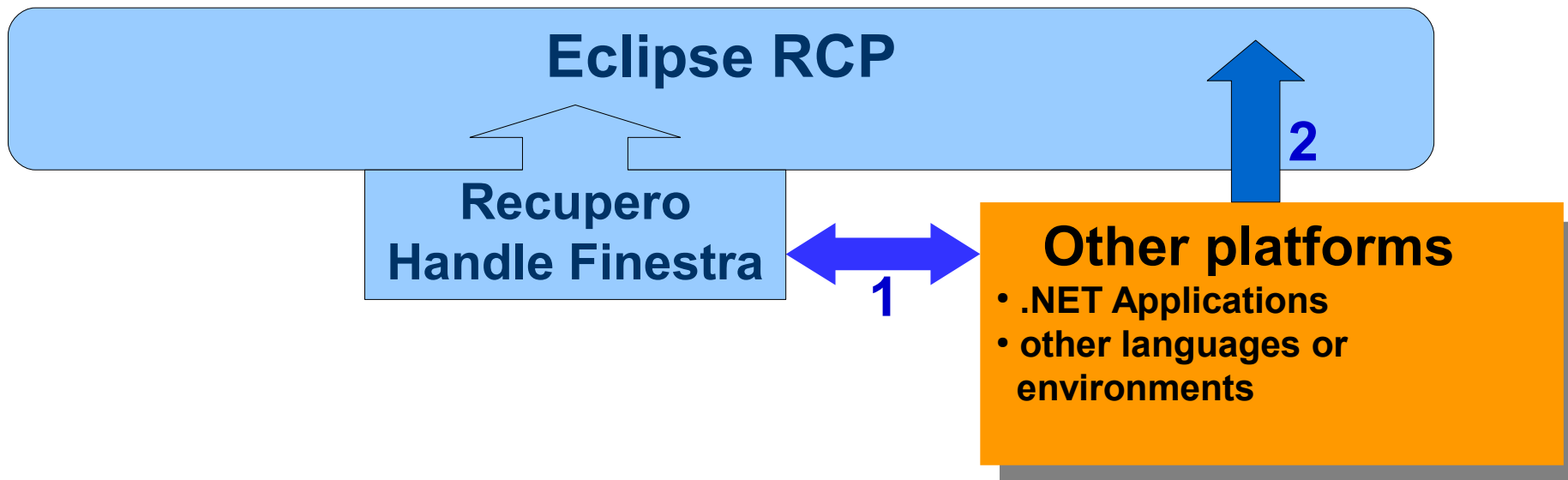
Web Apps

Office

- Spreadsheets
- Documents

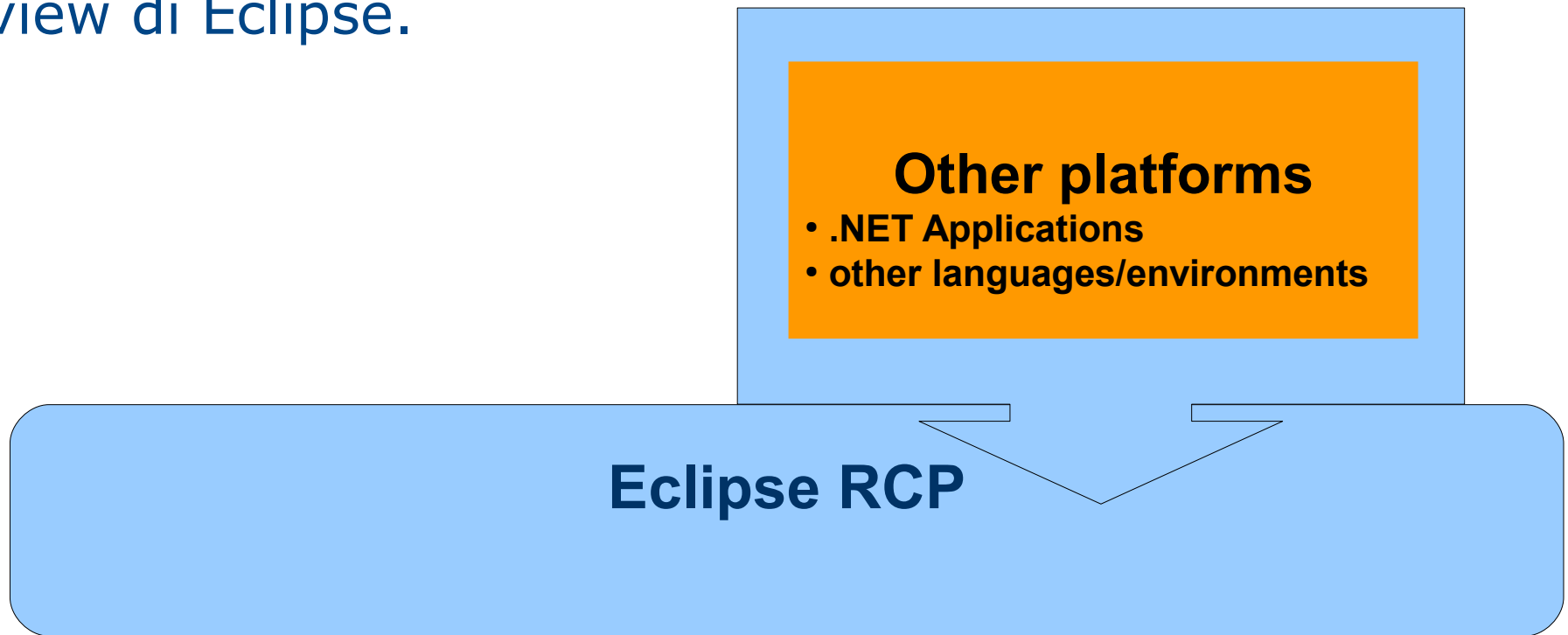
Integrazione con Reparenting (1)

Nel caso in cui non sia possibile integrare un applicazione per limiti tecnologici, è possibile interrogare il sistema operativo e reperire il ProcessIDentifier per recuperare l'handle della finestra da catturare.



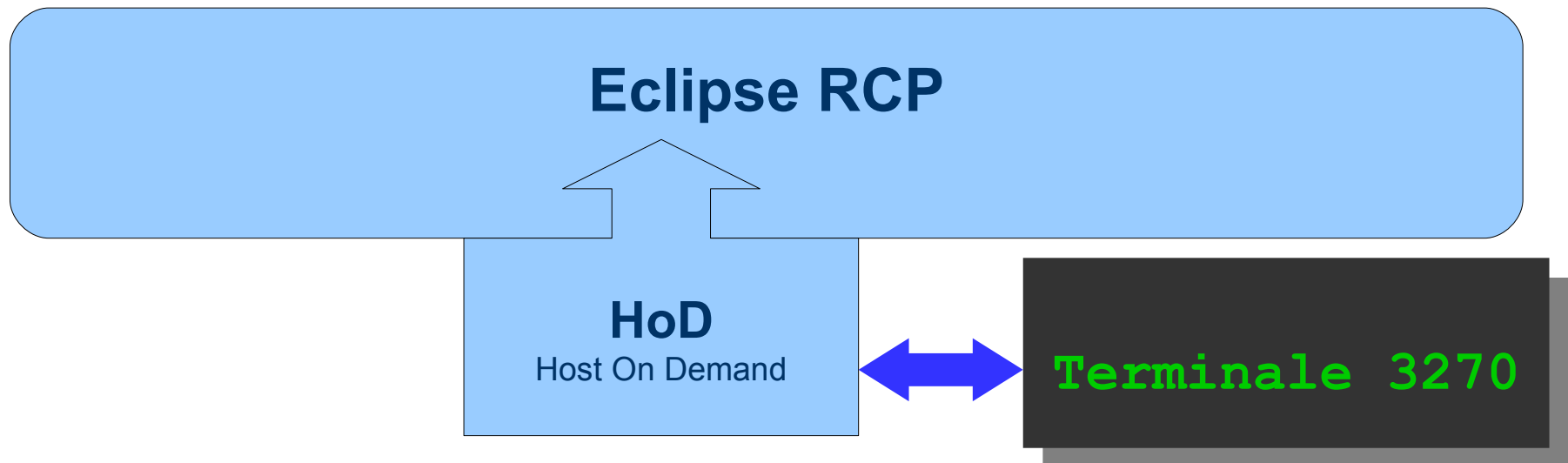
Integrazione con Reparenting (2)

Una volta ottenuto l'handle, è possibile eseguire il reparenting della finestra originale all'interno di una view di Eclipse.



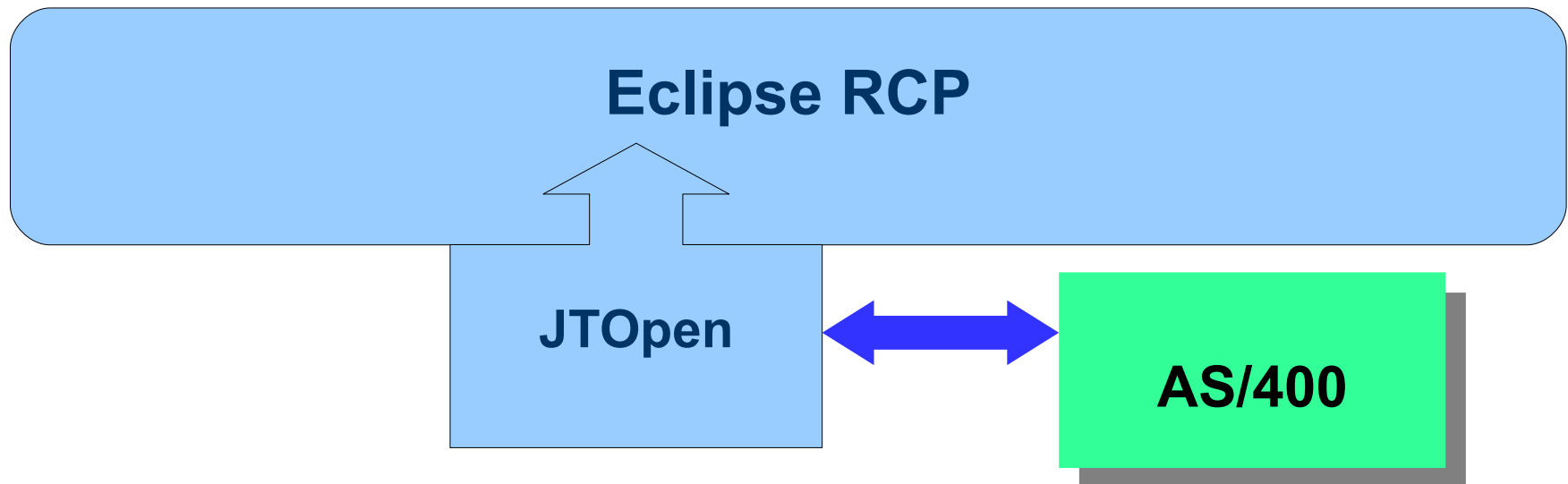
Integrazione Terminale 3270

La libreria HoD di IBM permette la connettività a sistemi TN3270. Rende possibile il riconoscimento e la navigazione delle schermate del terminale 3270



Integrazione AS/400

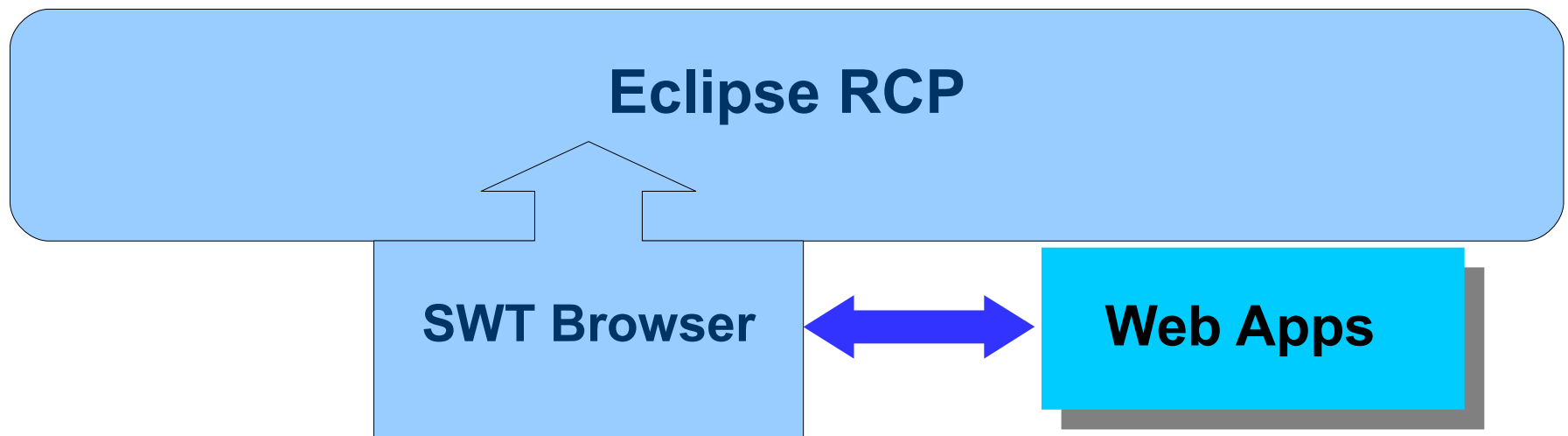
La libreria JTOpen permette la connettività sistemi IBM i-resources come AS/400. Permette per esempio l'accesso ai Database e alle Program Call (RPG, COBOL, service programs, etc), ma anche alle stampanti, code, ecc...



Integrazione Web

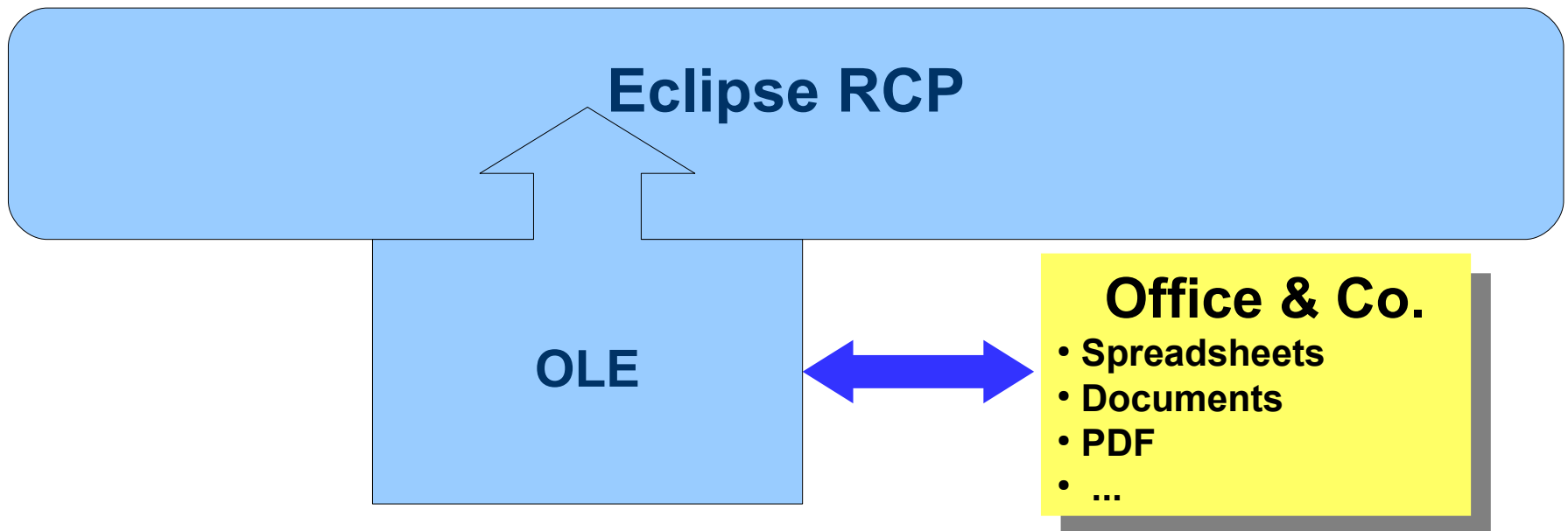
Attraverso il componente SWT Browser è possibile integrare un'applicativo Web, con:

- intercettazione del cambio di pagina
- lettura/scrittura dati
- interazione pagina (es. invocazione submit)



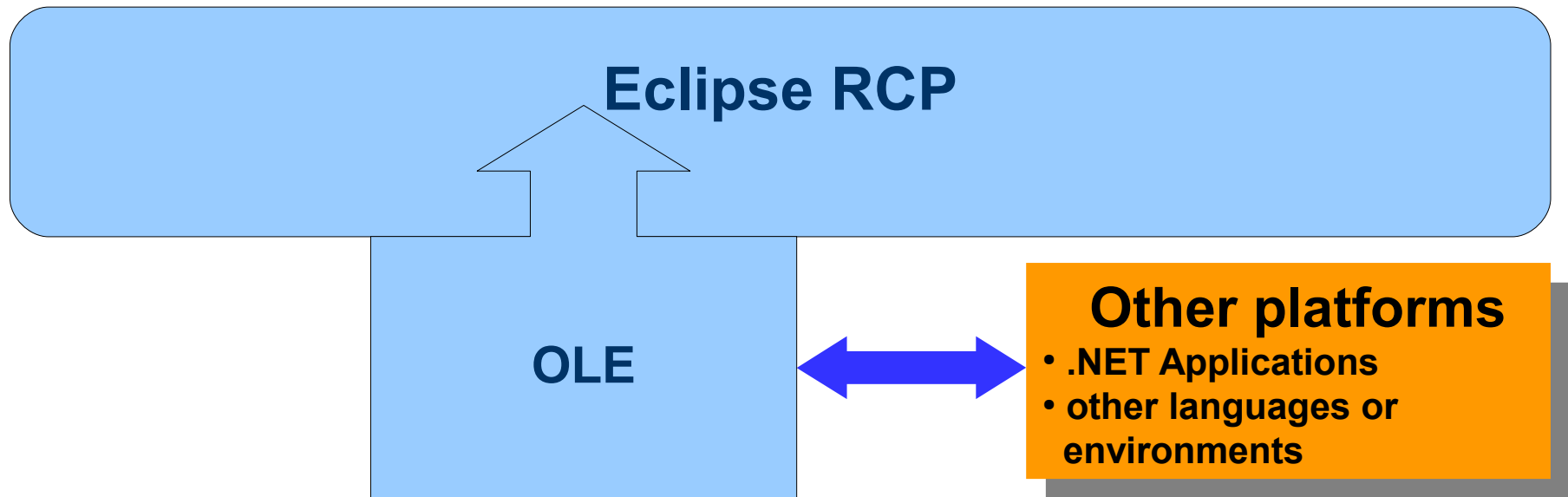
Integrazione OLE per Office

L'oggetto OLEClientSite permette di integrare diversi componenti installati sul sistema, come ad esempio: documenti di testo, fogli elettronici, file pdf, doc. multimediali, ecc...



Integrazione OLE per Componenti di terze parti

E' possibile, ad esempio, integrare componenti custom .NET capaci di interagire con determinati apparati hardware o software.



Contatti

<http://www.rcp-vision.com>

E-mail:

- info@rcp-vision.com
- francesco.guidieri@rcp-vision.com
- vincenzo.caselli@rcp-vision.com